

BOUWEN AAN VLAANDEREN

20Jaar



Jaarboek voor de bouw Jubileumuitgave

VOOR MEER INFORMATIE NEEM CONTACT OP MET HET TEAM VAN BOUWEN AAN VLAANDEREN
BEL +32 50 36 81 70 OF MAIL INFO@LOUWERSMEDIAGROEP.BE



SPIEGELEND OP DE BOELWERF

Het nieuwe hoofdkwartier van Cordeel in Temse is een heuse eyecatcher.

Met een hoofdkwartier dat op het voormalige droogdok van de Boelwerf in Temse staat, zorgde Cordeel voor een technisch huzarenstuk. Ook in architecturaal opzicht is het een hoogstandje geworden. Door de atypische vorm, maar ook en vooral door de spiegelende gevelpanelen die het gebouw in functie van de tijd en de weersomstandigheden telkens weer een andere aanblik geven.

Tekst *Els Jonckheere* | Beeld *Limeparts*

Met het nieuwe hoofdkwartier in Temse creëerde Cordeel een wel erg mooi visitekaartje. Het inventieve gebouw van 100 x 26 meter - met een stalen gebinte van 1.200 ton - bestaat uit twee verdiepingen en is omringd door terrassen. Het pand steunt op twee poten, waardoor het 20 meter boven de

“De spiegelende gevelpanelen geven het gebouw telkens weer een andere aanblik in functie van de tijd en de weersomstandigheden”



Dankzij de spiegelende gevelpanelen is het nieuwe hoofdkwartier ook een architecturaal hoogstandje.

waterspiegel uitsteekt en een prachtig zicht op de omgeving biedt. Onder, boven en tussen beide verdiepingen bevindt zich telkens een volume dat bekleed is met spiegelende gevelpanelen. “In totaal hebben we 5.500 m² Alucobond-panelen geplaatst”, vertelt Koen Vandersmissen, gedelegeerd bestuurder van Limeparts-Drooghmans. “Deze composiet gevelpanelen zijn opgebouwd uit twee aluminium platen van telkens 0,5 mm en een polymeer tussenlaag van 3 mm. Alles werd op maat gemaakt in ons eigen atelier, met een gemiddelde afmeting van 1,1 x 3,6 meter.” ▶



FLEXIBELE ESTHETISCHE DUURZAME GEVELBEKLEDING

- SOLID SURFACE
- COMPOSIT
- GLAS
- KERAMIEK
- ALUMINIUM
- STAAL
- VEZELCEMENT
- CORTENSTAAL
- ALUZINC
- HPL
- ZINC
- INOX
- TERRA COTTA

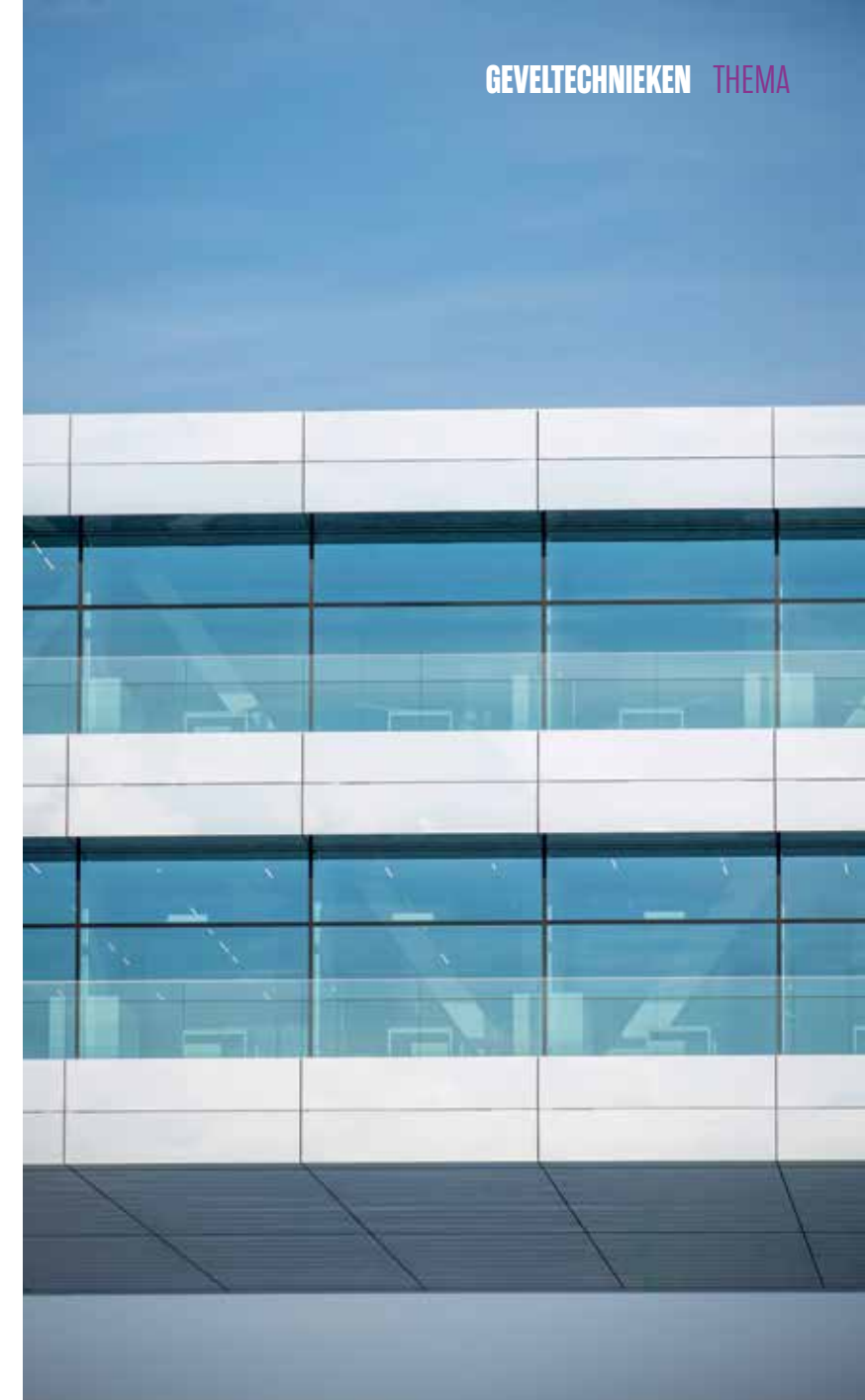
Limeparts-Drooghmans is vandaag toonaangevend in het aanleveren van totaaloplossingen voor geventileerde gevelprojecten. In het kader van haar filosofie van totale kwaliteitszorg en het streven naar een duurzame samenwerking met elk type partner, beheerst zij het hele proces om van ieder project een succes te maken. Zij beschikt over een uitgebreid gamma aan materialen, zowel in ferro als non-ferro, en afwerkingstechnieken.



vestiging Genk Oosterring 21 B-3600 Genk T +32(0)89 62 09 11

vestiging Balen Ambachtsstraat 11 B-2490 Balen T +32 (0)14 82 90 10

www.limeparts-drooghmans.be



De composiet gevelpanelen zijn opgebouwd uit twee aluminium platen van telkens 0,5 mm en een polymeer tussenlaag van 3 mm.

dat een excellente en duurzame bevestiging toelaat. En ook daar zorgen we voor. Enerzijds kunnen onze klanten rekenen op een team dat weet waar het mee bezig is. Anderzijds ontwikkelden we een revolutionair gevelsysteem dat een onzichtbare en trillingvrije plaatsing van de panelen toelaat en dat er bovendien voor zorgt dat elk paneel individueel uitneembaar is in geval van schade of werken achter de gevel."

Een project met uitdagingen

Technisch gezien had het nieuwe hoofdkwartier van Cordeel de nodige uitdagingen in petto voor Limeparts-Drooghmans. Zo belemmerde de specifieke ligging het gebruik van hoogtewerkers. "Gelukkig konden we 100% rekenen op de kennis en steun van Cordeel", vertelt Koen Vandersmissen. "Uiteindelijk besloten we samen een specifieke stelling te bouwen, maar dat maakte de opdracht er niet meteen gemakkelijker op. Spiegelende platen zijn erg fragiel, en ze monteren vanop een stelling brengt extra risico's op beschadiging met zich mee. Het kostte ons bloed, zweet en tranen, maar het resultaat is wederom een mooi staaltje van ons kunnen." ■



Gezien de specifieke ligging op het voormalige droogdok was het plaatsen van de gevelpanelen geen sinecure.

In totaal zijn er 5.500 m² Alucobond-panelen geplaatst.

Alles onder één dak

Limeparts-Drooghmans streeft naar een maximale kwaliteit en houdt de touwtjes dan ook strak in (eigen) handen. "De verkoop, engineering en montage blijven onze verantwoordelijkheid", legt Koen Vandersmissen uit. "Dit is de beste manier om de klant te ontzorgen en onze kwaliteitslat erg hoog te leggen. Perfect geproduceerde panelen zijn geen garantie op een prachtig resultaat. Even noodzakelijk is een vakkundige plaatsing, met een gevelsysteem